

Die Sohlener Berge – ISEK 2025 – Erhaltung und qualifizierter Umgang mit unserer Natur, unseren Potenzialen für Erholung, Freizeit, Tourismus – von Bürgern und Abgeordneten – für Bürger, Abgeordnete und Verwaltung

Bericht der AG Ortschaftsentwicklung des Ortschaftsrates Beyendorf-Sohlen vom 27.9.2012

Beschlussvorlage für den Ortschaftsrat Beyendorf-Sohlen (Anlage 3 vom 15.10.12) eingebracht in den Ortschaftsrat durch J. Tiedge:

Der Ortschaftsrat bestätigt die Positionen des vorgelegten Berichts.
S. Geue und J. Tiedge erhalten den Auftrag, sich in diesen Angelegenheiten an Politik und Verwaltung zu wenden.
Mit dem Dank an die AG Ortschaftsentwicklung wird der Auftrag zur Fortsetzung der Arbeiten verbunden.
Beschluss mit 6:0:0 angenommen.

16.2.09: OR-Beschluss zu Natur- und Landschaftsschutz in den Sohlener und Frohser Bergen und im Sülzetal

17.11.11 Änderungsbeschluss des OR zu ISEK2025

15.4.12: Wanderung durch die Sohlener Berge

31.5.12: Bericht der AG Ortschaftsentwicklung

25.6.12 OR zum Zustand der Sohlener Berge

Sommer 2012: Ankündigung: ISEK2025 und Beyendorf-Sohlen nicht vor dem Spätherbst

27.9.12 dieser Bericht der AG Ortschaftsentwicklung

Magdeburger Volksstimme am 29.9.12

BVVG Land zum Leben

Verkauf

Wald und Biotopflächen am Frohser Berg bei Magdeburg (AM03-3800-040712)

- südliche Stadtgrenze, Nordhang des Berges
- Verkaufsfläche ca. 22 ha, darunter ein Drittel Wald
- vor allem Pappel, auch Lärche, Traubeneiche, Schwarzkiefer

Waldflächen und Brachland östlich von Beyendorf (AM03-3800-040812)

- südlicher Teil der Sohlener Berge
- Verkaufsfläche ca. 20 ha, darunter ca. 15 ha Wald
- Pappel, Robinie, Esche und weitere Laubhölzer, überwiegend 40 bis 50 Jahre alt

Ansprechpartner: Rüdiger Ohm (NL Magdeburg)
Tel.: 0391/5373-730, E-Mail: ohm.ruediger@bvvg.de

Endtermin Ausschreibung: 30.10.2012, 10 Uhr

Die folgenden Seiten sind kein druckfertiges Material, sondern Positionierungen und Argumentationshilfen für die Kontakte mit den Bürgern, zwischen den Abgeordneten der verschiedenen Ebenen (Ortschaftsrat, Stadtrat, MdL, MdB), mit den Verwaltungsebenen. Gestalterische Überarbeitung im Januar 2013

ORBS 15.10.2012

Die Sohlener Berge

ISEK 2025 – Teil B - Landschafts- / Grünplan

Erhaltung und qualifizierter Umgang
mit unserer Natur, unseren Potenzialen für
Erholung, Freizeit, Tourismus

Die Hauptsorge:

Wir stehen am Rande der Sohlener Berge plötzlich vor
einem Schild, einem Zaun oder ähnlichen
Absperrungen, die uns den Zugang zu den Sohlener
Bergen oder Teilen davon verwehren.

Welches öffentliche Interesse an den Sohlener Bergen
in Politik und Verwaltung ist an welchen Stellen
dokumentiert?

Was ist Wald / Forst in den Sohlener Bergen ?
Ist die freie Zugänglichkeit dieser Waldflächen durch
die Bundesgesetzgebung abgesichert?
Was ist mit der Einstufung der Waldflächen
im Bereich „Großer Rieseberg“?

Was will, was kann der Natur- / Landschaftsschutz?
Was wird aus den Ausgleichsflächen vom A14-Bau?

ORBS 15.10.2012



Kartengrundlage:
Openstreetmap und Mitwirkende, CC-Y_SA,
<http://www.openstreetmap.org/> bzw.
<http://creativecommons.org/licenses/by-a/2.0>

Die Hauptsorge: Wir stehen am Rande der Sohlener Berge plötzlich vor einem Schild, einem Zaun oder ähnlichen Absperrungen, die uns den Zugang zu den Sohlener Bergen oder Teilen davon verwehren.

Welches öffentliche Interesse an den Sohlener Bergen in Politik und Verwaltung ist an welchen Stellen dokumentiert?

Die Stadt ist Eigentümer von einigen Wegeflurstücken (möglicherweise noch als Volkseigentum eingetragen). Ist gesichert, dass solche Flurstücke nicht unbedacht und ohne ausdrückliche Zustimmung der Abgeordneten verkauft werden.

Werden die öffentlichen Interessen in ev. bestehenden Pachtverträgen gesichert?

Wege „sind mitunter dort, wo sie nicht sind“. (z.B. das Wegeflurstück ist mit Buschwerk und Bäumen bewachsen, von Tieren besiedelt und hat die Funktion eines grünen Schutzstreifens gegen Erosion,... in der Feldmark). Der benutzte Weg verläuft auf dem Acker. Gibt es eine Strategie der Stadt für solche Fälle?

Es gibt Wege, die sind da, sie werden rege benutzt, sie sind in topografischen Karten oder im Stadtplan verzeichnet, es gibt kein Flurstück dazu, sie verlaufen über Bundeseigentum oder über Privateigentum. Gibt es eine Strategie der Stadt für solche Fälle? Gibt es die Möglichkeit einer Eintragung als „Baulast“ oder „Wegerecht“ für den Radfahrer, Wanderer, Spaziergänger, ...?

Ist die Zugänglichkeit zu den Waldstücken der Sohlener Berge durch die Bundesgesetzgebung gesichert?

Was ist erforderlich? Mehr als nur Wegeprobleme! Zonierung, Bodenordnungsmaßnahmen, Flurneuordnung?

Die Hauptsorge kann ohne Investition großer finanzieller Mittel ausgeräumt werden!

Weg ist nicht gleich Weg

Wege innerhalb des Gebietes – einschließlich der Sülzequerungen – sollten naturnahe Wald-, Wiesen-, Feldwege sein.

Wege um das Gebiet herum sollten den Standards des ländlichen Wegebaus für multifunktionelle Nutzung entsprechen.

Die folgenden Seiten sind kein fertiges Material, lediglich Argumentationshilfen für die Kontakte mit den Bürgern, zwischen den Abgeordneten der verschiedenen Ebenen (Ortschaftsrat, Stadtrat, MdL, MdB), mit den Verwaltungsebenen.

Die Sohlener Berge – Hohlgrund / Hohlweg

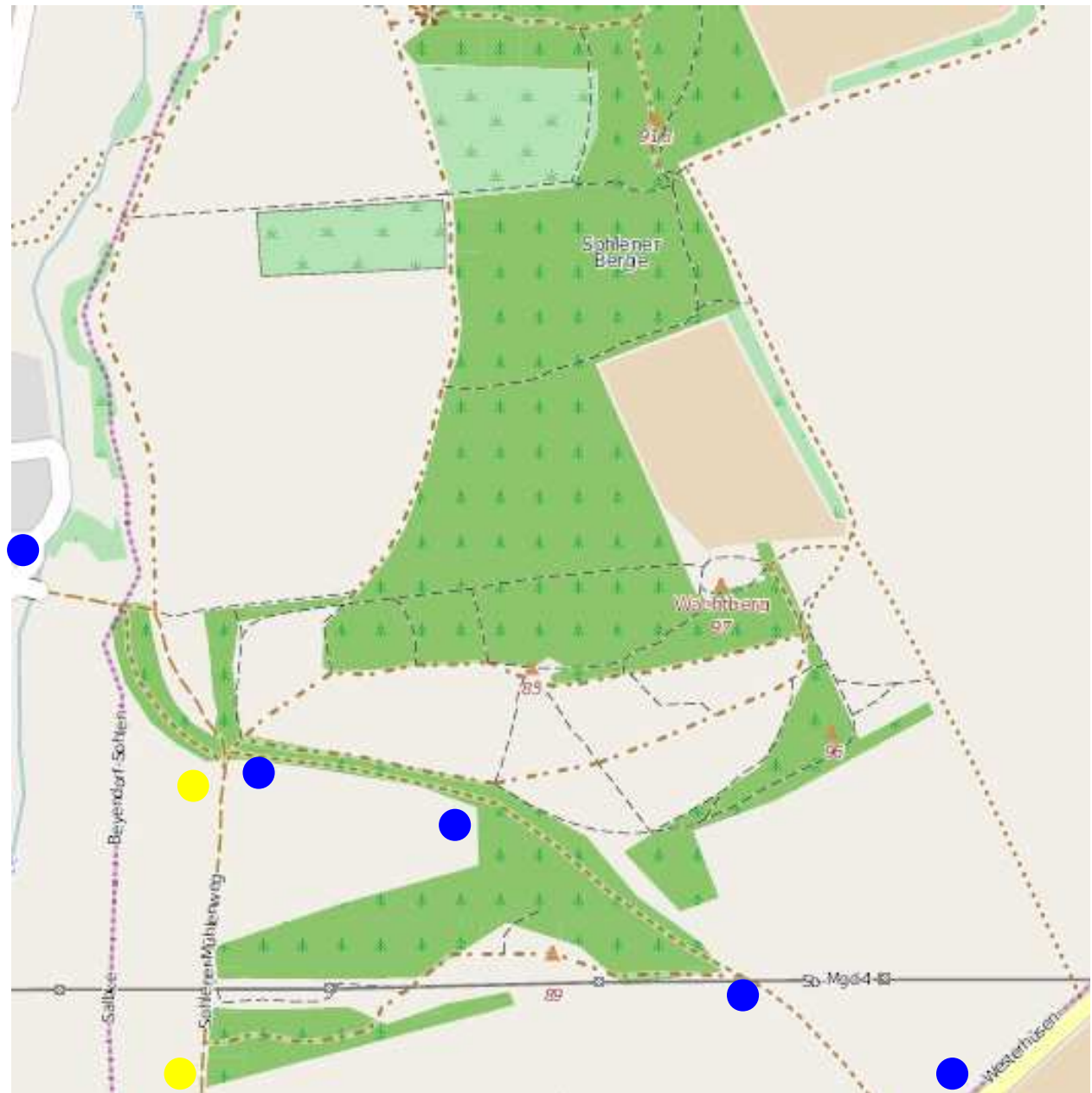
- Hohlgrund/Hohlweg:
Von Sohlener Straße
Über Mühlenweg
Bis Rastplatz Beyendorf/Sülzebrücke

Tiefbauamt zugeordnet

Baumschnitt/Baumfällungen mit
welchen Ausgleichspflanzungen?

Oberer Abschnitt mit ABM „ertüchtigt“

- Mühlenweg
Tiefbauamt zugeordnet,
Teil des Sülzeradweges
Mit ABM „ertüchtigt“
Pflanzstreifen nicht angewachsen



ORBS 15.10.2012

Kartengrundlage:
Openstreetmap und Mitwirkende, CC-Y_SA,
<http://www.openstreetmap.org/> bzw.
<http://creativecommons.org/licenses/by-a/2.0>

Die Sohlener Berge – Hohlgrund / Hohlweg

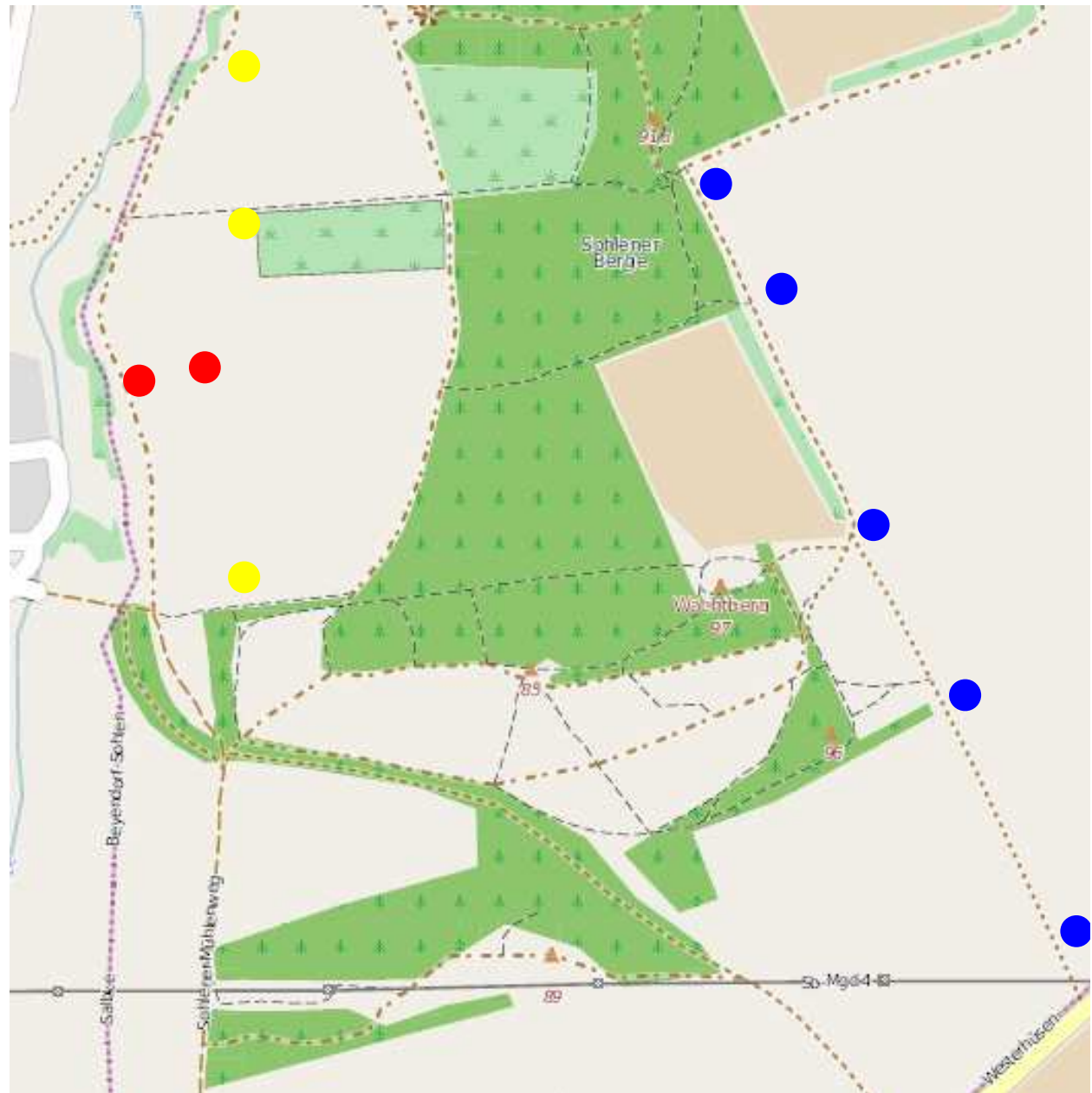
- Muse-Katze-Darm-Weg
Von Sohlener Straße ausgehend,
Ursprünglicher Weg zugewachsen,
Wild entstanden: Weg daneben auf
dem Acker

Als Flurstück 16: Volkseigentum, Rat
der Stadt

- Verlängerung des Mühlenweges
Als Flurstück 10009 der
Bundesanstalt für
Immobilienaufgaben
In der Landschaft so nicht
erkennbar, aber es gibt einen
erkennbaren Wiesenweg

Alternativ-Radweg zu Kirchweg

- Dieses Wegeflurstück führt zu
einer inzwischen entfernten
Sülzebrücke

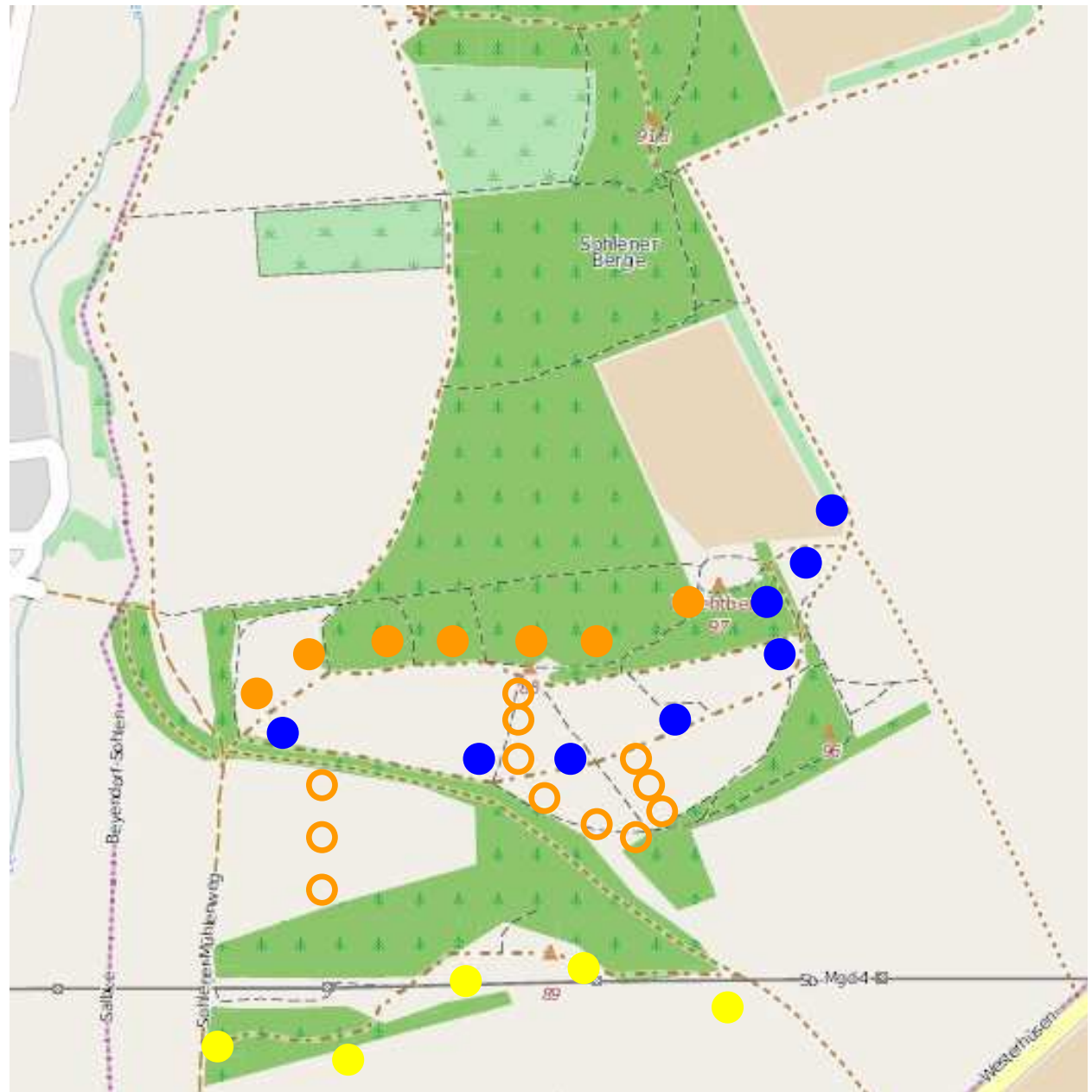


ORBS 15.10.2012

Kartengrundlage:
Openstreetmap und Mitwirkende, CC-Y_SA,
<http://www.openstreetmap.org/> bzw.
<http://creativecommons.org/licenses/by-a/2.0>

Die Sohlener Berge –
Hohlgrund / Hohlweg

- Sichtbar genutzter Weg ohne Flurstück
- Hauptrodelbahn – anschließend sichtbar genutzter Weg ohne Flurstück
- Weitere beliebte Rodelbahnen
- Verbindung Mühlenweg-Hohlweg
Über die ehemalige FLAK-Stellung
Nur Anschlussstück an Hohlweg als Flurstück 42 SFM zugeordnet,



Kartengrundlage:
Openstreetmap und Mitwirkende, CC-Y_SA,
<http://www.openstreetmap.org/> bzw.
<http://creativecommons.org/licenses/by-a/2.0>

Voll Karacho!

Magdeburgs schönste und heißeste Rodelbahnen



Sohlener Bobbahn

Die ungekrönte Königsstrecke unter den Schlittenbahnen führt steil über die westlichste Rippe der Sohlener Berge zu Tale. Die Strecke ist nur für Wechsel- und Schichtläufer. Die 30 Sekunden dauert die Fahrt durch Bodenwellen und mit viel Speed ehe man unten in die Hölle endet. Zwischenzeitlich ist Zeit und Raum für Überholmanöver oder tolle Abflüge. Was für ein Spaß, hier lohnt sich eine weite Anfahrt.

Parken Heyendorf, Parkplatz an der Güte
Schwierigkeitsgrad nix für Weicheier
Spaß erste Kajüte!

Mount Olivenstedt

Ein wenig einsam steht er, und die Fahrbahnen am Rande bogen dem Erdboden gleich gemischt wackeln. Der Lehnberg blickt gleich mehrere Fliesen. Die schwerste führt von Aussichtspunkt aus über eine steile abfallende Geländekante und endet wackelnd auf dem Weesen. Da wenn man hier einen steilen von Ostfriesland hat.

Parken Heyendorf, Parkplatz an der Güte
Schwierigkeitsgrad nix für Weicheier
Spaß erste Kajüte!

Florapark Felsen

Dem linken Flammenauge des Neumühlener Fels verleiht die Natur des Neumühlens das gleiche Aussehen aufgeschütteten Berg in Florapark. Eine tolle, gleichmäßige und nach langer Fahrt erlösende große Fahrt mit tollem Ausblick.

Parken Heyendorf, Parkplatz an der Güte
Schwierigkeitsgrad nix für Weicheier
Spaß erste Kajüte!

Lehnberg Reform

Der Lehnberg am Rande des Wälders Reform ist eine Reise wert. Von Flornau führt eine lange gleichmäßige Strecke nach Norden. Wie Mäpfe hat, rufen sich die nach Süden abgewandten, steile (Teebe Sofer) brennen.

Parken Heyendorf, Parkplatz an der Güte
Schwierigkeitsgrad nix für Weicheier
Spaß erste Kajüte!

Birkenweiler Hügel

Ein wenig versteckt im alten Wald zwischen der Tiergehege und dem Pflanzenselbst von Birkenweiler liegt der tolle Rodelberg. Der nach Norden nach abfallende Berg hat keine besonderen Schwerepunkte, eine breite Piste und einen tollen Ausblick. Dazu günstige Parkmöglichkeit.

Parken Heyendorf, Parkplatz an der Güte
Schwierigkeitsgrad nix für Weicheier
Spaß erste Kajüte!

Elbdeich Cracau

Die vielen Störungen des Ufers an der Ähre Elbe sind im Bereich Cracau entlang der Bächenstraße gut zum Fahren geeignet. Das Erlebnis ist kurz und zentral und endet zentral unten im waldreichen steilen Übergang.

Parken Heyendorf, Parkplatz an der Güte
Schwierigkeitsgrad nix für Weicheier
Spaß erste Kajüte!

Scherbelsberge Rotehorn

Tief verstreut im Wald schließt sich die Scherbelsberge in der Lehmstraße. Die zu Westseite auf gelber Erde sind abfallende Hügel eines Rodelbergs. Jeder hat hier bei Bedarf einen eigenen Park.

Parken Heyendorf, Parkplatz an der Güte
Schwierigkeitsgrad nix für Weicheier
Spaß erste Kajüte!

Wälle im Elbauenpark

Der Elbauenpark hat eine wunderbare Sommerrodelbahn. In Walle ist eine tolle Piste mit tollem Ausblick am Hang der Depende wurde ein umgekehrter. Dafür bietet die Strecke ein Stück der genialen gefahrenen Rodelbahn für die ganz Kleinen. Klübeln im Busch kommt dabei aber nicht auf.

Parken Heyendorf, Parkplatz an der Güte
Schwierigkeitsgrad nix für Weicheier
Spaß erste Kajüte!

Scholl-Park-Pisten

Die kleine Piste nahe der Skiliftstation ist ein toller Teil der Scholl-Park-Pisten. Teile der Klettersteige kann man im Winter abfahren. Entgegen der Erwartung sind hier noch Höhen der Bächenstraße. Die führt auch die „Teebe Sofer“ hinauf, die nur mit „Achtbein“ oder „Achtbein“ und großen Mut zu fahren ist. Mülliger sind die nach Süden abfallenden Bächenstraße.

Parken Heyendorf, Parkplatz an der Güte
Schwierigkeitsgrad nix für Weicheier
Spaß erste Kajüte!

Glacisanlagen Stadtfeld

Von der Fußgängerbrücke über die Truppen über ein wenig abfallende Wege führt in die Stadtfelder Seite der Glacisanlagen. An verschiedenen Tagen drängen sich hier die Kisten des Frühlings, schon nicht wegen dieser Höhe und den abfallenden Gelände ist es ein Blick auf Fluss.

Parken Heyendorf, Parkplatz an der Güte
Schwierigkeitsgrad nix für Weicheier
Spaß erste Kajüte!



Wer mit uns Schlitten fahren möchte, ist herzlich eingeladen

Schwierigkeitsgrad: nix für Weicheier

Spaß: erste Kajüte!

Sohlener Bobbahn

Die ungekrönte Königsstrecke unter den Schlittenbahnen führt steil über die westlichste Rippe der Sohlener Berge zu Tale. Die Strecke ist nix für Weicheier und Softeislutscher. Gut 30 Sekunden dauert die Fahrt durch Bodenwellen und mit viel Speed ehe man unten in der Hölle endet. Zwischenzeitlich ist Zeit und Raum für Überholmanöver oder tolle Abflüge. Was für ein Spaß, hier lohnt sich eine weite Anfahrt.

Parken Heyendorf, Parkplatz an der Güte
Schwierigkeitsgrad nix für Weicheier
Spaß erste Kajüte!

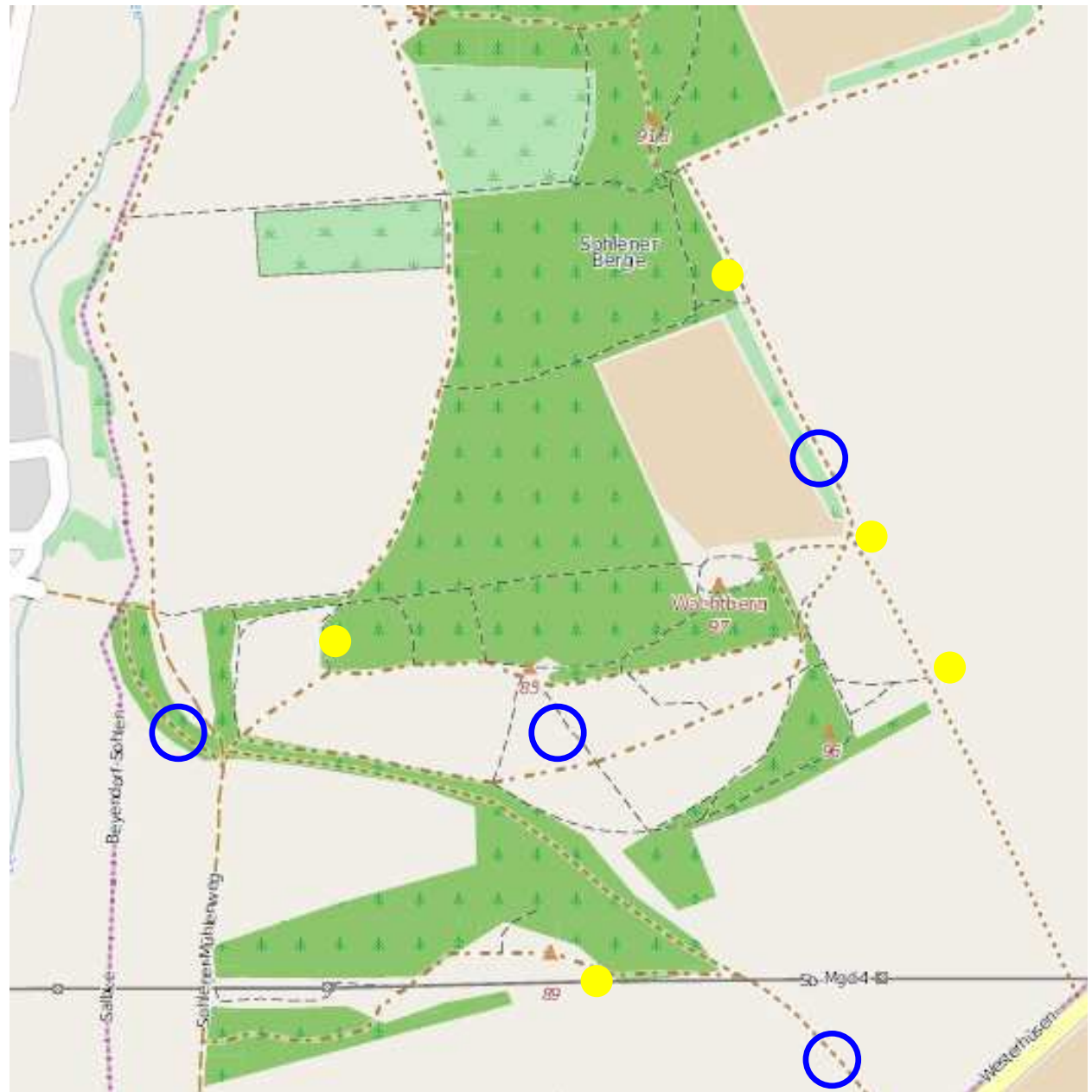
Wollen wir die Zukunft dieser Möglichkeiten dem Lauf der Dinge überlassen???

Quelle: Ottokar, Das Magdeburger Familienmagazin, Ausgabe 06, Februar/März 12

Die Sohlener Berge –
Hohlgrund / Hohlweg

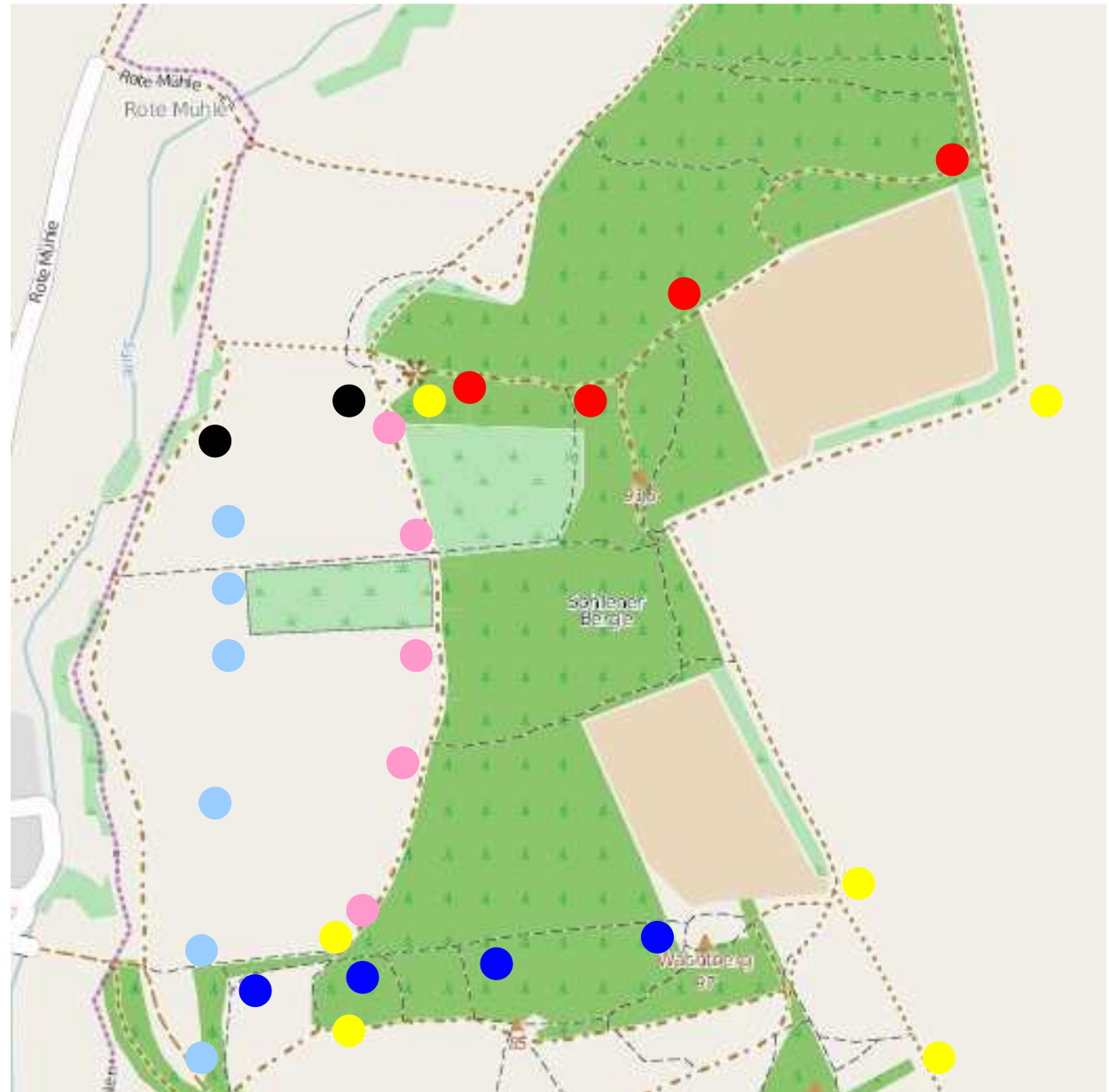
● Aussichtspunkte

○ Geschütztes Biotop,
Wo sind die Schutzziele zu finden?



Die Sohlener Berge – Sülze –Hohlgrund – Rote Mühle

- Aussichtspunkte
- Bei der Aufforstung angelegte Pappelallee, die in einem schlimmen Zustand ist, kein zugeordnetes Flurstück
- Waldweg, Flurstück 1007, Bundesfinanzverwaltung, Sehr erhaltenswert als Zugang zu einem der schönsten Aussichts- und Rastplätze
- Flurstück 10006 der Bundesfinanzverwaltung
- Sehr reizvoller Weg am Waldrand mit anspruchsvollen Höhenunterschieden und schönen Aussichten, Ohne Flurstück
- Verlängerung des Mühlenweges Flurstück 10009 der Bundesanstalt für Immobilienaufgaben
In der Landschaft so nicht erkennbar, aber es gibt einen erkennbaren Wiesenweg



ORBS 15.10.2012

Kartengrundlage:
Openstreetmap und Mitwirkende, CC-Y_SA,
<http://www.openstreetmap.org/> bzw.
<http://creativecommons.org/licenses/by-a/2.0>

● Aussichtspunkt

● Ende des verlängerten
Mühlenwegs,
Flurstück 10009

● Flurstück 170, Volkseigentum, Rat
der Stadt

**Gesucht wird das Mittelstück eines
Weges, das Flurstück 10009 mit
Flurstück 170 verbindet**

● Flurstück 165, Volkseigentum,
Rat der Stadt

● Flurstück 164, Volkseigentum,
Rat der Stadt

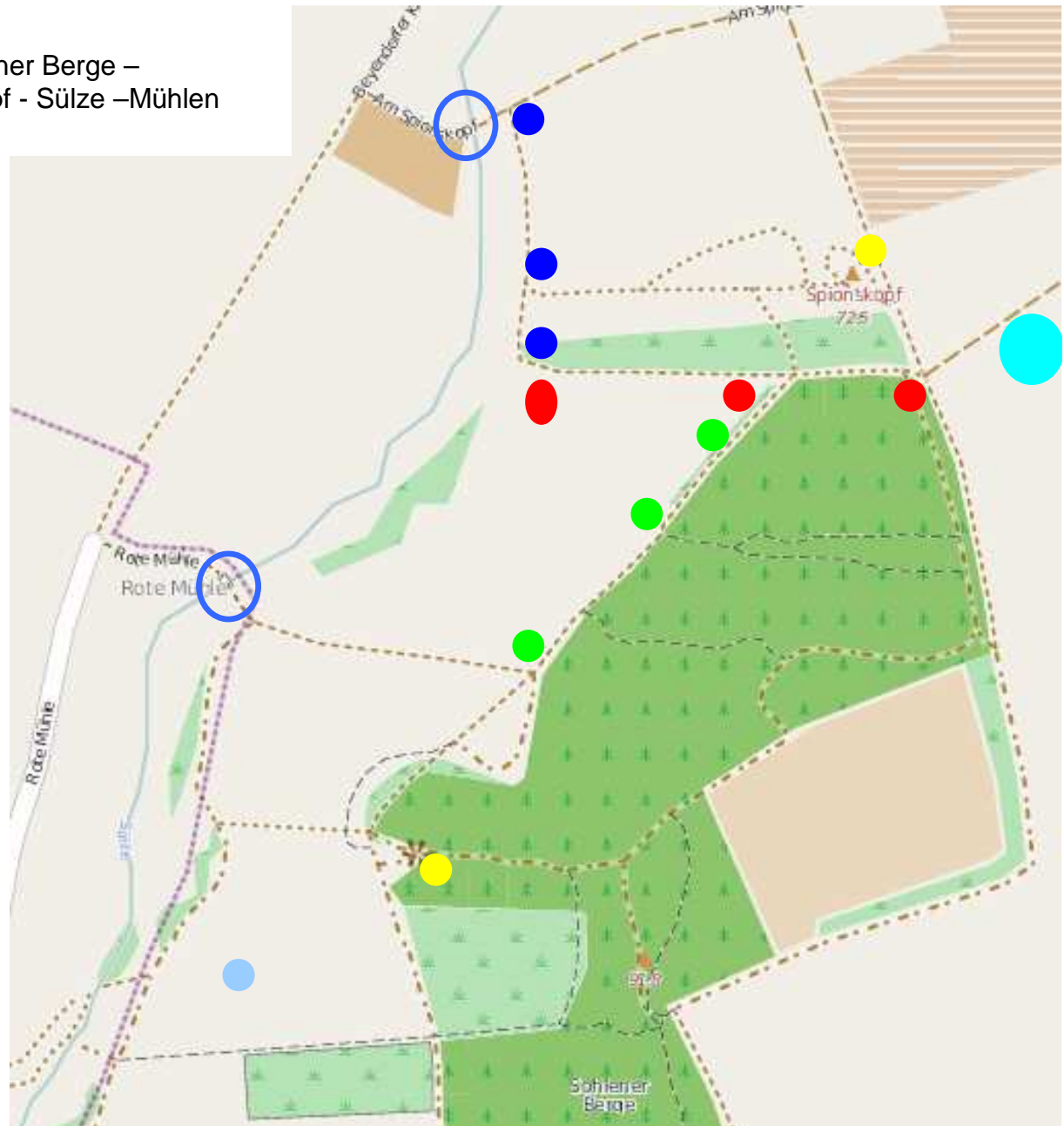
● Flurstück 6001, Volkseigentum,
Rat der Stadt

● Flurstück 6004, Volkseigentum,
Rat der Stadt, Verlängerung der
Blumenberger Straße

○ Sülzebrücken, Nutzbarkeit???

Die Sohlener Berge –
Spionskopf - Sülze –Mühlen

Die Sohlener Berge –
Spionskopf - Sülze –Mühlen



Kartengrundlage:
Openstreetmap und Mitwirkende, CC-Y_SA,
<http://www.openstreetmap.org/> bzw.
<http://creativecommons.org/licenses/by-a/2.0>